

MIEJSCOWY PLAN ZAGOSPODAROWANIA PRZESTRZENNEGO WYBRANYCH TERENÓW POŁOŻONYCH NA OBSZARZE GMINY ROGOŹNO

ZAŁĄCZNIK NR 1 DO UCHWAŁY NR .../.../..... RADY MIEJSKIEJ W ROGOŹNIE Z DNIA R.
ARKUSZ NR 12B
OBRĘB PARKOWO

OZNACZENIA

OZNACZENIA STANOWIĄCE OBOWIAZUJĄCE USTALENIA PLANU

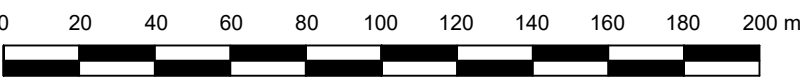
- GRANICA OBSZARU OBJĘTEGO PLANEM
- LINIE ROZGRANICZAJĄCE TERENY O RÓŻNYM PRZEZNACZENIU LUB RÓŻNYCH ZASADACH ZAGOSPODAROWANIA
- NIEPRZEKRACZALNE LINIE ZABUDOWY
- STREFY OCHRONY KONSERWATORSKIEJ STANOWISK ARCHEOLOGICZNYCH
- TEREN ZABUDOWY ZAGRODOWEJ

OZNACZENIA INFORMACYJNE

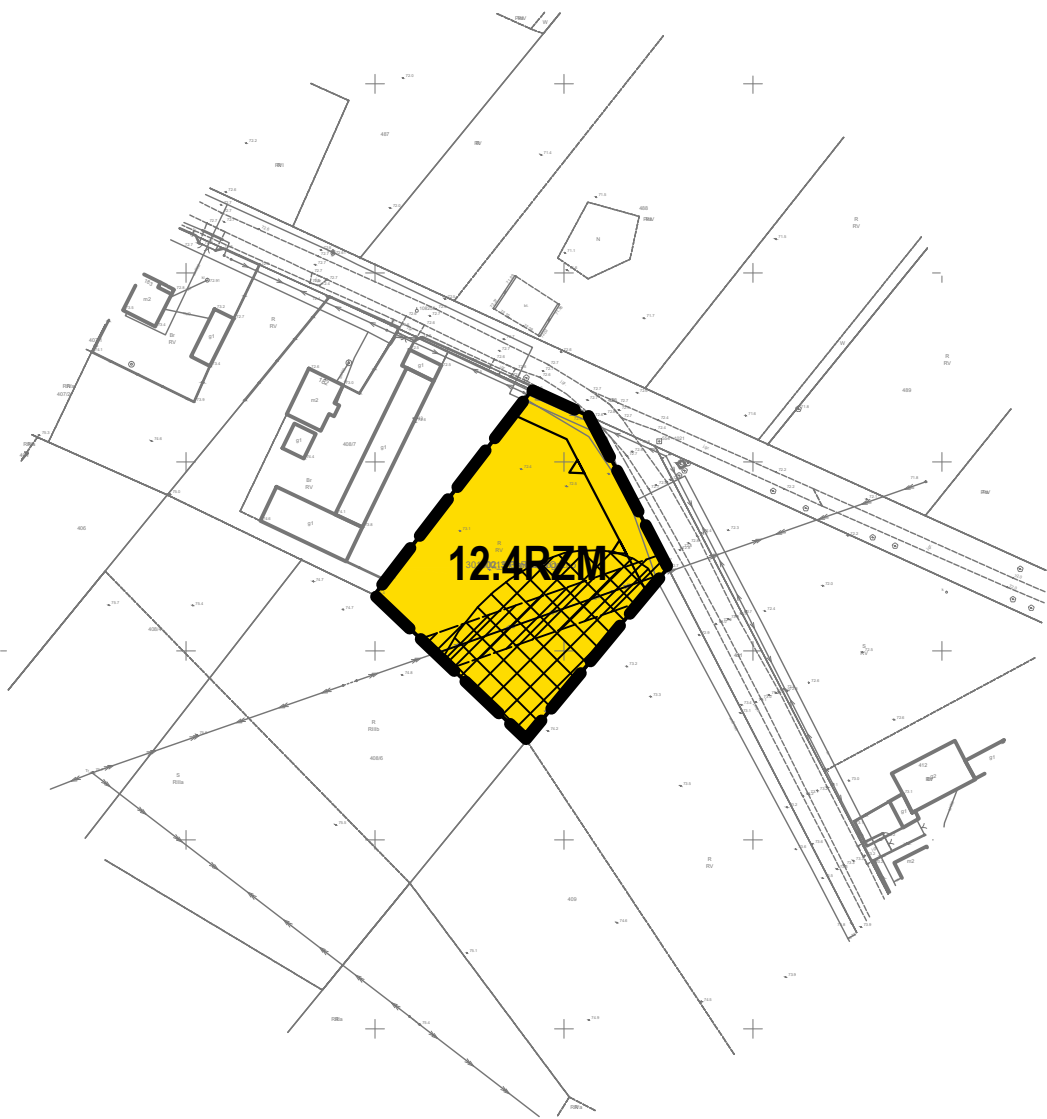
- PASY TECHNICZNE NAPIĘTOWYCH LINII ELEKTROENERGETYCZNYCH ŚREDNIEGO NAPIĘCIA
- LINIE WYMIAROWE [m]



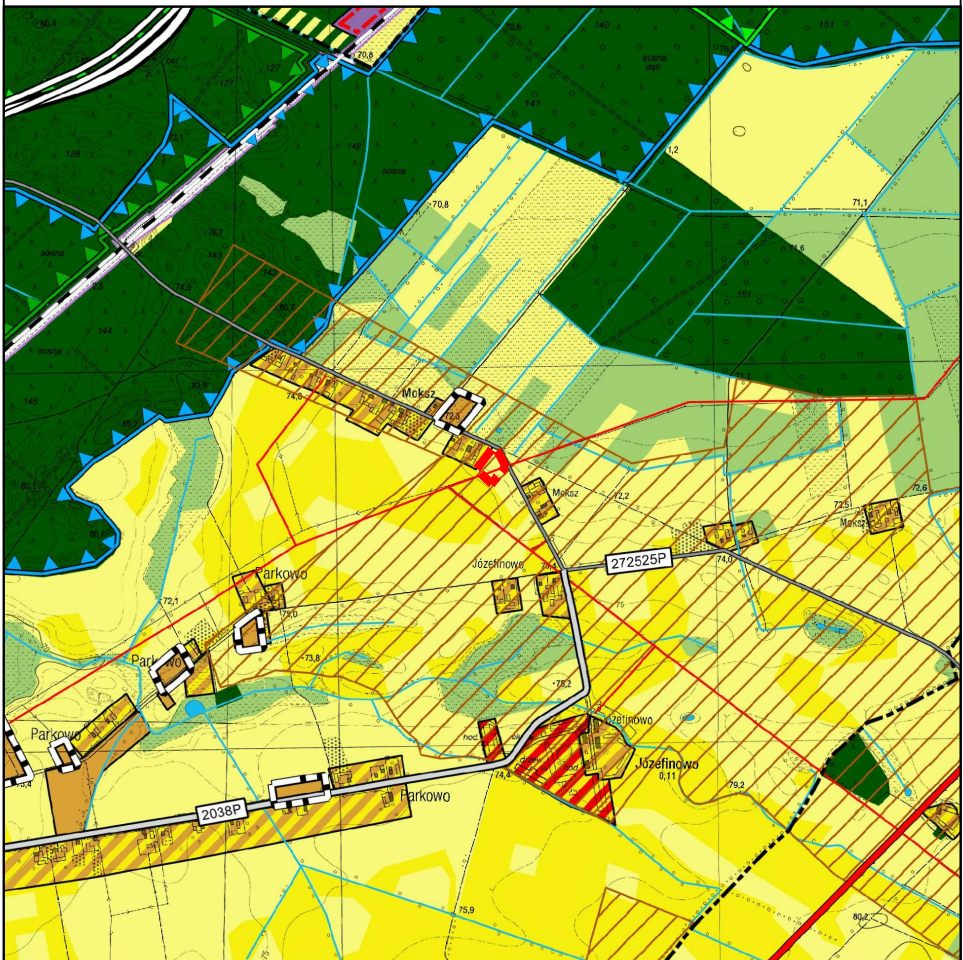
SKALA 1:2000



UKŁAD WSPÓŁRZĘDNYCH: PUWG 2000 STREFA 6
MAPA ZASADNICZA POZYSKANA Z PAŃSTWOWEGO ZASOBU
GEODEZYJNEGO I KARTOGRAFICZNEGO



WYRYS ZE STUDIUM UWARUNKOWAŃ I KIERUNKÓW
ZAGOSPODAROWANIA PRZESTRZENNEGO
GMINY ROGOŹNO Z OZNACZENIEM
GRANIC OBSZARU OBJĘTEGO PLANEM
SKALA 1:20 000



- OZNACZENIA**
- OZNACZENIA OGÓLNE**
- GRANICE POWIATÓW
 - GRANICE GMIN
 - GRANICE OBRĘBÓW GEODEZYJNYCH
 - GRANICA OBSZARU PRZESTRZENI PUBLICZNEJ
 - OBZASY, DLA KTÓRYCH GMINA ZAMIERZA SPORZĄDZIĆ MIEJSCOWE PLANY
 - GRANICE TERENÓW WYMAGAJĄCYCH ZMIANY PRZEZNACZENIA NA CELE WIEROJĄCZNE I NIEŁĘNE
 - GRANICE TERENÓW ZAMKNIĘTYCH
- KIERUNKI ZMIAN W PRZEZNACZENIU TERENÓW**
- TERENY ZABUDOWY SKŁADOWEJ
 - TERENY ZABUDOWY MIESZKANOWEJ JEDNORODZINNEJ
 - TERENY ZABUDOWY MIESZKANOWEJ WIELORODZINNEJ
 - TERENY ZABUDOWY ZAGRODOWEJ
 - TERENY ZABUDOWY REKREACJI INDYWIDUALNEJ
 - TERENY ZABUDOWY USŁUGOWEJ
 - TERENY USŁUG SPORTU, TURYSTYKI I REKREACJI
 - TERENY ZABUDOWY PRZEDSIĘW. SKŁADÓW I MAGAZYNÓW
 - TERENY EKSPLOATACJI POWIERZCHNIOWEJ
 - TERENY ZABUDOWY OBSŁUGI PRODUKCJI ROLNEJ
 - TERENY OGRODÓW DZIAŁKOWYCH
 - TERENY ZIELNI URZĄDZONEJ
 - TERENY CMENTARZY
 - TERENY INFRASTRUKTURY TECHNICZNEJ
 - TERENY LOKALIZACJI ELEKTROWNI WIAKROWYCH O MOCY PRZESKACZĄCEJ 100kW
 - TERENY ELEKTROWNI POTOWALAJĄCYCH O MOCY PRZESKACZĄCEJ 100kW
- OCHRONA I KSZTAŁTOWANIE ŚRODOWISKA PRZYRODNICZEGO**
- TERENY WÓD POWIERZCHNIOWYCH ŚRODŁODOWYCH
 - TERENY ROLNICZE WYŻSZYCH KLAS KONTAKTYWNOYCH (II-III)
 - TERENY ROLNICZE NIŻSZYCH KLAS KONTAKTYWNOYCH (IV-VI)
 - TERENY TRWAŁYCH UZYTEKÓW ZIELONYCH, ZADRZEWIEŃ I DOLIN RZECZYNYCH
 - TERENY LEŚNE
 - TERENY PRZEDZNACZONE DO ZALESIENIA
 - GRANICA REZERWATÓW PRZYRODY
 - GRANICA OTULINY REZERWATU
 - GRANICA DOLINY WIEJ I WYMIKOWO-GRANICZNO-WYPOWIEKOWEJ OBSZARU OCHRONIONEGO KRAJOBRAZU
 - GRANICA OBSZARU NATURA 2000 „BŁCZYNA W DOLINIE GOŚLINIE” - PLK300056
 - GRANICA OBSZARU NATURA 2000 „DOLINA WIELNY” - PLK300043
 - GRANICA OBSZARU NATURA 2000 „PUSZCZA NOTECKA” - PLK300015
 - POMNIKI PRZYRODY
 - LUDOKUMENTOWANE ŻŁOŻA KOPALIN
 - GRANICE TERENÓW GÓRNICZYCH
 - GRANICE OBSZARÓW GÓRNICZYCH
 - GRANICA GŁÓWNEGO ZBIORNIKA WÓD PODZIEMNYCH NR 143
 - OBZASY SZCZEGÓLNEGO ZAGROZENIA POWODZIĄ (p=10%)
 - OBZASY SZCZEGÓLNEGO ZAGROZENIA POWODZIĄ (p=1%)
 - OBZASY ZAGROŻONE POWODZIĄ (p=0,2%)
- DZIEDZICTWO KULTUROWE**
- OBIEKTY WPISANE DO REJESTRU ZABYTEKÓW
 - GRANICA STREFY „A” ŚCISŁEJ OCHRONY KONSERWATORSKIEJ
 - GRANICA STREFY „B” OCHRONY KONSERWATORSKIEJ
 - GRANICA STREFY „C” OCHRONY KONSERWATORSKIEJ
 - GRANICA STREFY „D” OCHRONY KONSERWATORSKIEJ
 - GRANICA STREFY „E” OCHRONY KONSERWATORSKIEJ
 - GRANICA STREFY „F” OCHRONY KONSERWATORSKIEJ
 - GRANICA STREFY „G” OCHRONY KONSERWATORSKIEJ
 - GRANICA STREFY „H” OCHRONY KONSERWATORSKIEJ
 - GRANICA STREFY „I” OCHRONY KONSERWATORSKIEJ
 - GRANICA STREFY „J” OCHRONY KONSERWATORSKIEJ
 - GRANICA STREFY „K” OCHRONY KONSERWATORSKIEJ
 - GRANICA STREFY „L” OCHRONY KONSERWATORSKIEJ
 - GRANICA STREFY „M” OCHRONY KONSERWATORSKIEJ
 - GRANICA STREFY „N” OCHRONY KONSERWATORSKIEJ
 - GRANICA STREFY „O” OCHRONY KONSERWATORSKIEJ
 - GRANICA STREFY „P” OCHRONY KONSERWATORSKIEJ
 - GRANICA STREFY „Q” OCHRONY KONSERWATORSKIEJ
 - GRANICA STREFY „R” OCHRONY KONSERWATORSKIEJ
 - GRANICA STREFY „S” OCHRONY KONSERWATORSKIEJ
 - GRANICA STREFY „T” OCHRONY KONSERWATORSKIEJ
 - GRANICA STREFY „U” OCHRONY KONSERWATORSKIEJ
 - GRANICA STREFY „V” OCHRONY KONSERWATORSKIEJ
 - GRANICA STREFY „W” OCHRONY KONSERWATORSKIEJ
 - GRANICA STREFY „X” OCHRONY KONSERWATORSKIEJ
 - GRANICA STREFY „Y” OCHRONY KONSERWATORSKIEJ
 - GRANICA STREFY „Z” OCHRONY KONSERWATORSKIEJ
- KIERUNKI ROZWOJU KOMUNIKACJI**
- PROJEKTOWANA DROGA KRAJOWA NR 11
 - DROGA KRAJOWA NR 11
 - DROGA WOJEWÓDZKA NR 241
 - PLANOWANY PRZEBIEG OŚCIEŻA DROGOWEGO MIASTA ROGOŹNO
 - DROGI POWIATOWE
 - DROGI GMINNE
 - LINIE KOLEJOWE
- KIERUNKI ROZWOJU INFRASTRUKTURY TECHNICZNEJ**
- LINIE ELEKTROENERGETYCZNE WYSOKIEGO NAPIĘCIA
 - LINIE ELEKTROENERGETYCZNE ŚREDNIEGO NAPIĘCIA
 - GŁÓWNY PUNKT ZASILANIA
 - STACJE TRANSFORMATOROWE
 - GAZOZŁĄGI WYSOKIEGO CIŚNIENIA
 - PROJEKTOWANE GAZOZŁĄGI WYSOKIEGO CIŚNIENIA
 - STACJA REDUKCYJNO-POMIAROWA
 - STACJE WZDADNIANIA WODY
 - OCZYSZCZALNA ŚCIEKÓW
 - SKŁADOWISKO ODPADÓW
 - STACJE BAZOWE TELEFONII KOMÓRKOWEJ
 - ELEKTROWNIE WIAKROWE
 - OBZAR OGRANICZEŃ DLA LOKALIZACJI ZABUDOWY MIESZKANOWEJ DO ELEKTROWNI WIAKROWYCH
 - GRANICA OBSZARU OBJĘTEGO PLANEM